

고압 안개분무 시스템
Product Catalog

withmist

www.withmist.com

통합 환경개선 솔루션 전문기업



위드미스트 블로그



위드미스트 홈페이지



위드미스트 유튜브

withmist

고압 안개분무 시스템

withmist

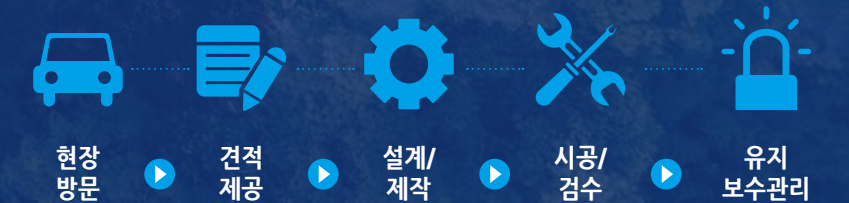
WITHMIST?

위드미스트는 주식회사 에버디포의 고압 안개분무 시스템 전문 브랜드입니다. 다양한 현장의 설치 노하우를 가진 설계/시공 전문 팀으로 구성되어 대형 산업 현장에서부터 조경용 시스템까지 현장에 걸맞는 설계, 시공, 사후관리를 제공합니다.

위드미스트는 국내 유일 35년 이상의 노하우를 가진 이탈리아 이드로베이스사와 공식 파트너십을 맺고 중대형 산업용 완제품들을 수입하며, 다양한 노즐 브랜드사 제품을 통해 시스템의 완성도를 높이고 브랜드 자체제작 및 연구개발로 지속적인 품질 향상을 통해 더욱 안정적인 환경개선 솔루션을 제공해드립니다.



Process



withmist

고압 안개분무 시스템

순수한 물을 이용하여, 비산/미세먼지
저감 및 악취 저감을 통한 대기정화,
쿨링효과를 통한 열섬현상저감,
에너지 절감 효과로 현대 사회 속 다양한
대기오염문제에 대한 친환경적인
대안으로 떠오르고 있습니다.

CONTENTS

회사소개

- 인증서 및 연혁 06
- 사업분야 09
- 고객사 09

고압 안개분무 시스템 소개

- 미세먼지의 개념 12
- 미세안개의 효과 14

고압 안개분무 시스템 효과

- 온도 저감 및 에너지 절감효과..... 15
- 악취 저감 효과 16

제품소개

- 포그메이커 Fog Maker 18
- 포그테크 Fog Tech 24
- 포그시스템 Fog System 26
- 미스트폴 Mist Pole 28
- 파라솔형 Parasol 30
- 팬형 Fan 32
- 노즐 Nozzle & etc 36
- 모터펌프 Motor Pump 40

설치 사례

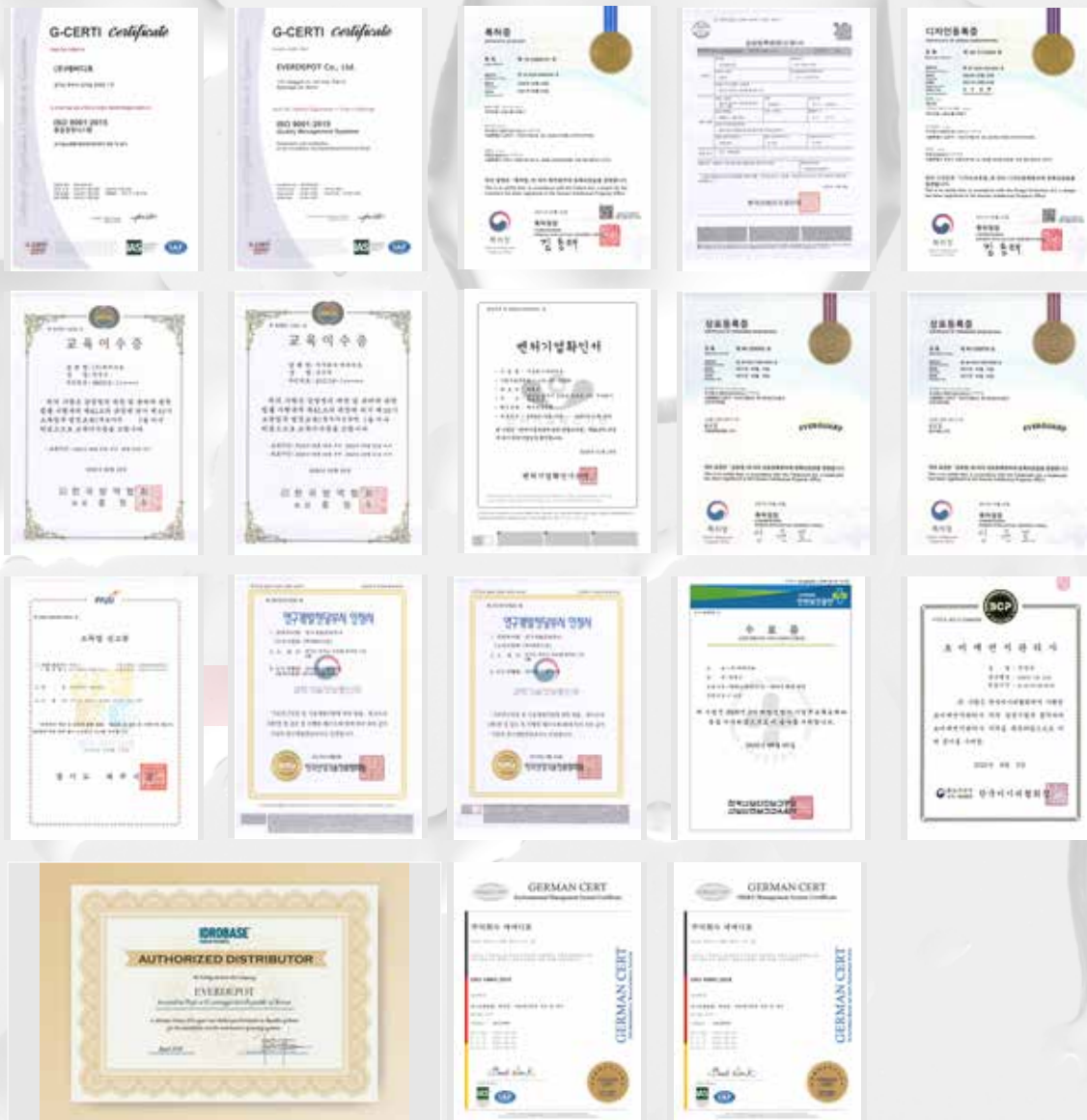
- 기존 설치사례 42
- 예시 설치사례 52

설치 프로세스 및 AS 유지보수 안내





- 회 사 명 : 주식회사 에버디포
- 설 립 일 : 2014.11.24
- 본 사 : (우)10940 경기도 파주시 조리읍 장곡로 175 2층 에버디포
- 전 화 번 호 : 070-4231-8971~3
(점심시간 11:30~13:00 및 토,일,공휴일 휴무)
- 팩 스 : 031-947-3450
- 이 메 일 : everdepot@everdepot.com



2014-2017's

- 주식회사 에버디포 설립
- 도메틱, 모비쿨 총판
- 통신판매업 등록
- 상표권 등록

2018's

- 위드미스트 신규 사업부 개설
- 이드로베이스 파트너십 계약

2019's

- 기업부설연구소(연구개발전담부서)설립

2020's

- 공장등록 완료
- 소독업 신고
- 초미세먼지 관리사 획득
- 한국방역협회 교육 이수
- 특허 제10-2300127호 등록
- 2020 기계설비 전시회 참가
- 식품첨가물제조업 등록

2021's

- ISO 9001:2015 품질경영시스템 인증등록
- 제 30-1113265호 디자인 등록
- 전라 광주 지사 설립
- 대전 지사 설립
- 2021 기계설비 전시회 참가

2022's

- ISO 14001:2015 환경경영시스템 인증등록
- ISO 45001:2018 안전보건경영시스템 인증등록
- 벤처기업 인증
- 중소기업 확인
- 대구지사 설립
- 2022 기계설비 전시회 참가
- 자사 제품 개발 및 연구 진행
- 콜센터 운영
- 2022 글로벌 브랜드 대상 수상

BUSINESS AREA

위드미스트는 (주)에버디포의 고압 안개분무 시스템 전문 브랜드입니다.

withmist

위드미스트 사업부

환경개선
통합솔루션

효과

- 미세먼지 저감
- 비산먼지 억제
- 쿨링(온도저감)
- 약취저감
- 대기정화
- 연출효과
- 방충효과
- 경관조경

응용분야

- 건설현장
- 산업현장(발전소, 소각장 등)
- 광장 및 시설 인테리어형 설비
- 농,축산업
- 취약계층 환경 개선
- 스포츠레저 분야
- 특수효과장비

이드로베이스 한국 총판
IDROBASE GROUP
(since 1986 in italy)

브랜드 노즐 보유
내츄럴포그
이드로베이스

지사 및 대리점 운영
대구 지사, 대전지사, 광주 지사
지역별 대리점 운영

CLIENT

POSCO
포스코건설

SAMSUNG
삼성물산

롯데건설

현대건설

종근당

사랑의심 행복여주
여주시

삼성중돈

DENSO
Crafting the Core

ex
한국도로공사

중앙해양특수구조단



고압 안개분무 시스템 소개

Coolingfog System

특수 공법으로 제작된 미스트 노즐과 고압 펌프를 통해 물을 빗방울의 약 1000만 분의 1크기로 분사하는 고압 미세 안개 분무 시스템입니다. 비산먼지, 미세먼지 저감, 쿨링효과, 악취 저감, 온습도 조절 등 다양한 효과로 현대 사회에서 화두가 되는 환경오염문제에 새로운 대안으로 각광받고 있습니다.

대기 중의 미세 오염물질 포집율을 증대시키기 위해 액적의 크기를 더욱 작게 만드는 것이 미세 안개 분무의 핵심 기술입니다. 위드미스트는 최대 10미크론 이하의 초미세 미스트를 분사하는 고압 안개분무 솔루션을 제공합니다.



대기환경 개선

비산먼지, 미세먼지, 황사, 매연 감소, 작업환경 개선

고압으로 분사되는 미세 안개는 더욱 넓은 커버리지 영역을 자랑하며, 부유먼지, 미세먼지, 황사, 매연 등을 포집하여, 대기 중 유해물질 50% 이상의 감소 효과를 통해 깨끗하고 쾌적한 환경을 제공합니다.



에너지 절감 효과

폭염시 쿨링효과, 실외기 온도 저감

미세 안개가 주변의 열에너지를 흡수한 뒤 증발하는 과정(분사 > 열흡수 > 증발)에서 대기의 온도를 하강시켜 시원함과 청량함을 선사합니다. 폭염 시 에어컨 실외기의 과열을 방지하여 화재를 예방하며, 건축물 전체 냉방 시스템의 에너지 절감 효과를 얻을 수 있습니다.



악취저감 효과

폐기물 매립장, 흡연장, 분뇨처리장, 축사 악취 저감

미세한 안개가 대기 중 악취입자를 포집하여 공기가 오염된 구역의 공기를 정화시키며, 인근 지역으로 악취가 퍼져나가지 않도록 에어커튼의 역할로 이중 차단 효과를 얻을 수 있습니다.



온습도 조절 효과

스마트 팜, 재배실, 와인창고 등 실내 온습도 조절

미세 안개 미립자는 눈에 잘 보이지 않는 시각지대까지 도달하여, 넓은 구역의 온습도 조절에 유리합니다. 자동 제어반 시스템을 통해 분사량 및 분사 시간 등을 설정하여 사용자가 더욱 편리하게 사용할 수 있습니다.



화재예방 효과

공장 내 스파크 예방, 분진감소

정전기와 분진이 많이 발생하는 공정에 미스트 라인을 추가하면 분진 마찰에 의한 스파크를 예방할 수 있으며, 대기 정화로 작업 환경을 더욱 쾌적하게 관리할 수 있습니다.



경관 연출 효과

시각적 연출, 홍보 효과

안개와 같이 분사되는 미세한 미스트는 장관을 이루어 시각적 연출 효과가 뛰어나며 공원, 조정시설, 관광지 등 방문객이 많은 장소에 설치되면 쾌적한 환경과 볼거리를 제공합니다.



해충 감소

모기, 나방 등 해충 접근 감소

안개의 입자가 빛의 산란효과를 통해 반짝거리며 비가 오는 것으로 오인되어, 날파리, 나방 등 각종 병해충의 접근이 현저히 감소됩니다.



고압 안개분무 시스템의 효과

미세먼지의 개념

*1 μ m = 1/1000mm

구분	직경	
해변의 고운 모래	90 μ m	
사람 머리카락	50-70 μ m	
먼지	50 μ m	
미세(비산)먼지	<10 μ m	PM10
초미세먼지	<2.5 μ m	PM2.5

* 미세먼지 : 입자의 지름이 10마이크로미터(μ m) 이하인 먼지(PM-10)

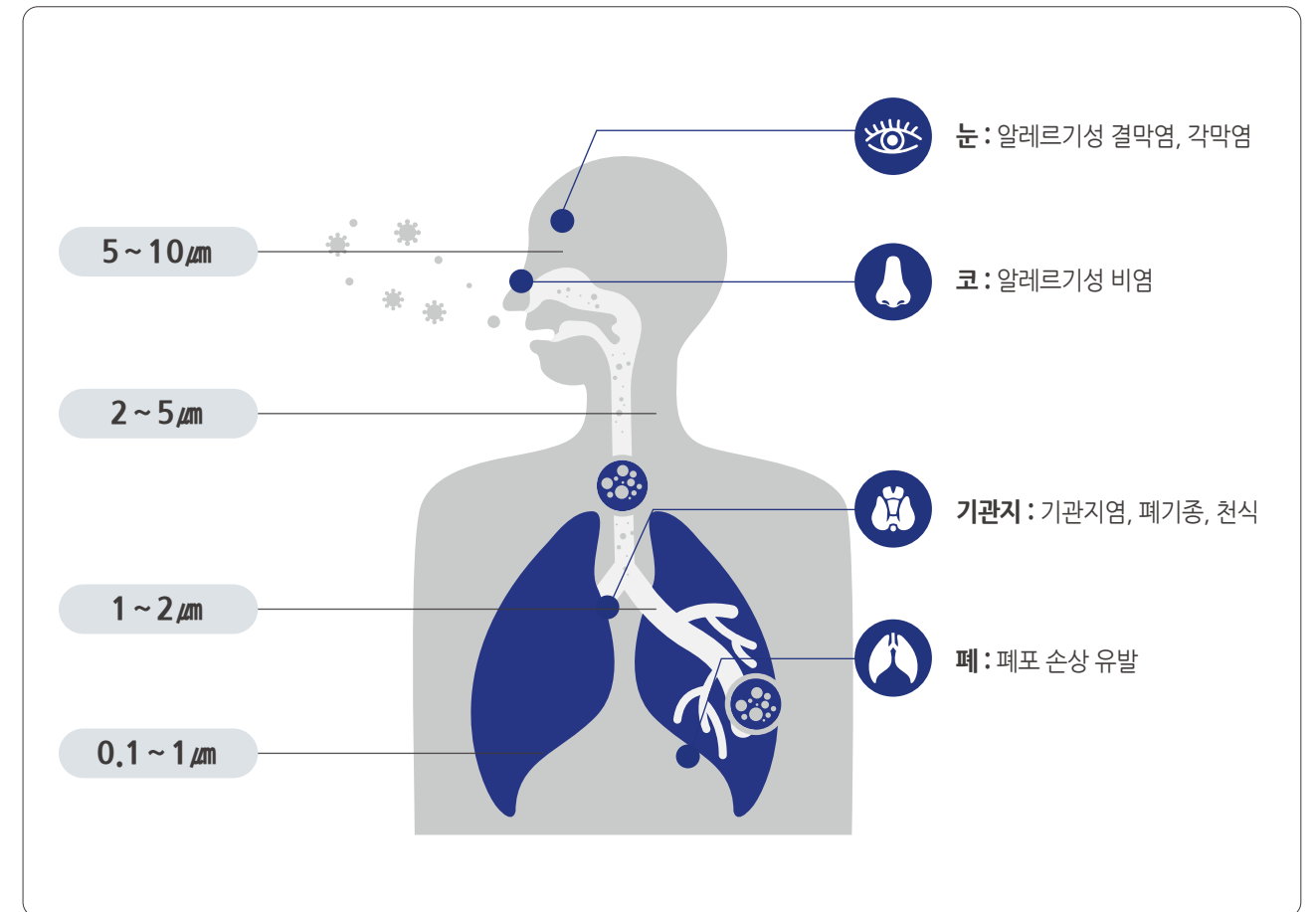
* 초미세먼지 : 입자의 지름이 2.5마이크로미터(μ m) 이하인 먼지(PM-2.5)

* 출처: 미국환경보호청(EPA)



* 미세먼지와 초미세먼지는 먼지 직경에 따라 구분합니다. 미세먼지는 1000분의 10mm보다 작은 먼지이며, 초미세먼지는 1000분의 2.5mm보다 작은 먼지로 머리카락 직경(약 60 μ m)의 1/20 ~ 1/30 크기보다 입자가 작습니다.

● 체내에 흡수가능한 먼지크기



· 미세먼지 입경에 따른 흡입 특성

입경(입자 크기)	흡입특성
10 μ m 이상	공기 중 체류시간이 짧아 인체흡입 미미
5~10 μ m	상기도의 섬모상피에 걸려져 하기도 및 폐포에 미 도달
1~5 μ m	폐포까지 침투 및 축적 가능
0.5~1 μ m	질량이 너무 작아 호흡과정에서 다시 배출
0.5 μ m 이하	브라운 운동으로 폐포 내 축적 증가

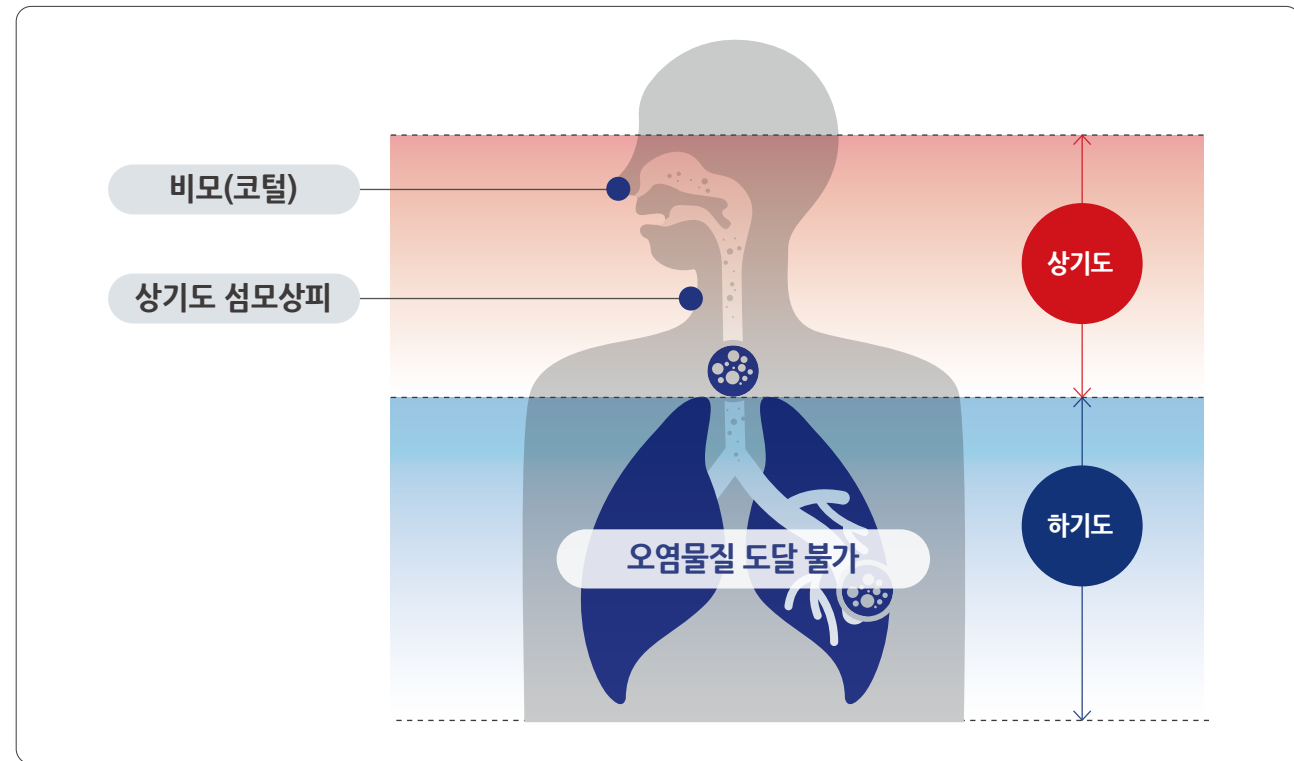
미세먼지는 사람 머리카락 굵기의 5분의 1 크기에 불과합니다. 따라서 코나 기관지에서 걸러지지 않고 체내 깊숙한 곳까지 스며들 가능성이 높습니다. 폐까지 침투한 미세먼지는 천식과 폐질환의 원인이 되고, 이를 제거하기 위한 면역세포의 작용으로 염증을 일으키기도 합니다. 초미세먼지의 경우 미세먼지보다 더 넓은 표면적을 갖기 때문에 보다 많은 유해물질들이 흡착될 수 있고, 크기가 작아 혈관으로 침투해 다른 인체기관으로 이동할 가능성도 높아 일반적으로 미세먼지보다 건강에 해로운 것으로 알려져 있습니다.



고압 안개분무 시스템의 효과

미세안개의 효과

● 30 μ m~10 μ m이하 미스트의 분사 효과



미세먼지/비산먼지를 포함한 미스트 입자는 무게로 인해 낙하하므로 대기중의 먼지저감 효과를 얻을 수 있으며, 호흡시 체내에 유입되어도 부피가 커진 입자는 비모(코털)와 상기도의 섬모상피에서 걸러져 하기도 및 폐포까지 도달하지 못하게 됩니다.

● WITHMIST NOZZLE | 미스트 노즐에서 분사되는 쿨링포그의 입자 직경 비교표

규격(∅)(nozzle)	분무량	물방울 직경
0.1mm	0.029L/min	4~6 μ m
0.15mm	0.05L/min	6~7.5 μ m
0.2mm	0.068L/min	7.5~9 μ m
0.3mm	0.114L/min	9~11 μ m
0.4mm	0.173L/min	11~13 μ m
0.5mm	0.19L/min	13~15 μ m
0.6mm	0.232L/min	15~17 μ m
0.8mm	0.276L/min	17~19 μ m
1.00mm	0.358L/min	19~22 μ m
1.2mm	0.529L/min	19~24 μ m



고압 안개분무 시스템의 효과

온도 저감 및 에너지 절감효과

쿨링포그 시스템으로 최대 10 μ m이하의 미세한 물방울(FOG Droplet)을 에어컨의 응축기 주변에 분사하여 주변 온도를 3~5 $^{\circ}$ C이상 낮추어 에어컨 에너지 소비량을 최대 20% 줄여주는 절감 효과를 얻을 수 있으며, 화재예방 및 에어컨 고장율을 약30% 이상 감소시켜 도심의 열섬현상(Urban Heat-Island Effect)을 줄일 수 있습니다.

The complex block features a 'Before' (전) and 'After' (후) comparison of a handheld temperature gauge, with a central circle labeled '안개분무 가동' (Fog system operating). Below this, a list of benefits is shown with icons: '에너지 절감 효과' (Energy saving effect), '화재 방지' (Fire prevention), and '공기 정화' (Air purification). A comparison table at the bottom contrasts '기존현황(2013년 7월)' (Current status) with 'Fog 에어컨 기술 도입' (Fog AC technology adoption).

기존현황(2013년 7월)	Fog 에어컨 기술 도입
<ul style="list-style-type: none"> 월간 전기 사용량: 16,601,724MWh / 월 월간 전기 비용: 423,344백만원/월 (<150원 / kWh로 계산>) 	<ul style="list-style-type: none"> 평균 에너지 절감 20% 보급률 1% 적용 월간 전기 비용: 846백만원/월 절감

Additional benefits listed include:

- 에어컨 에너지 절감 20%
- 에어컨 냉방 능력 향상
- 실외기 과열 방지
- 실외기의 과부하 방지
- 실외기의 먼지 감소 기능
- 외부 공기 냉각 효과
- 외부 공기 청정 효과
- 여름철 에너지 소비량 감소
- 에어컨 효율 증가
- 실외기 온도 상승 억제
- 제조 원가 절감
- 산업 경쟁력 강화

* 출처: 에너지관리공단 <www.powersave.or.kr>



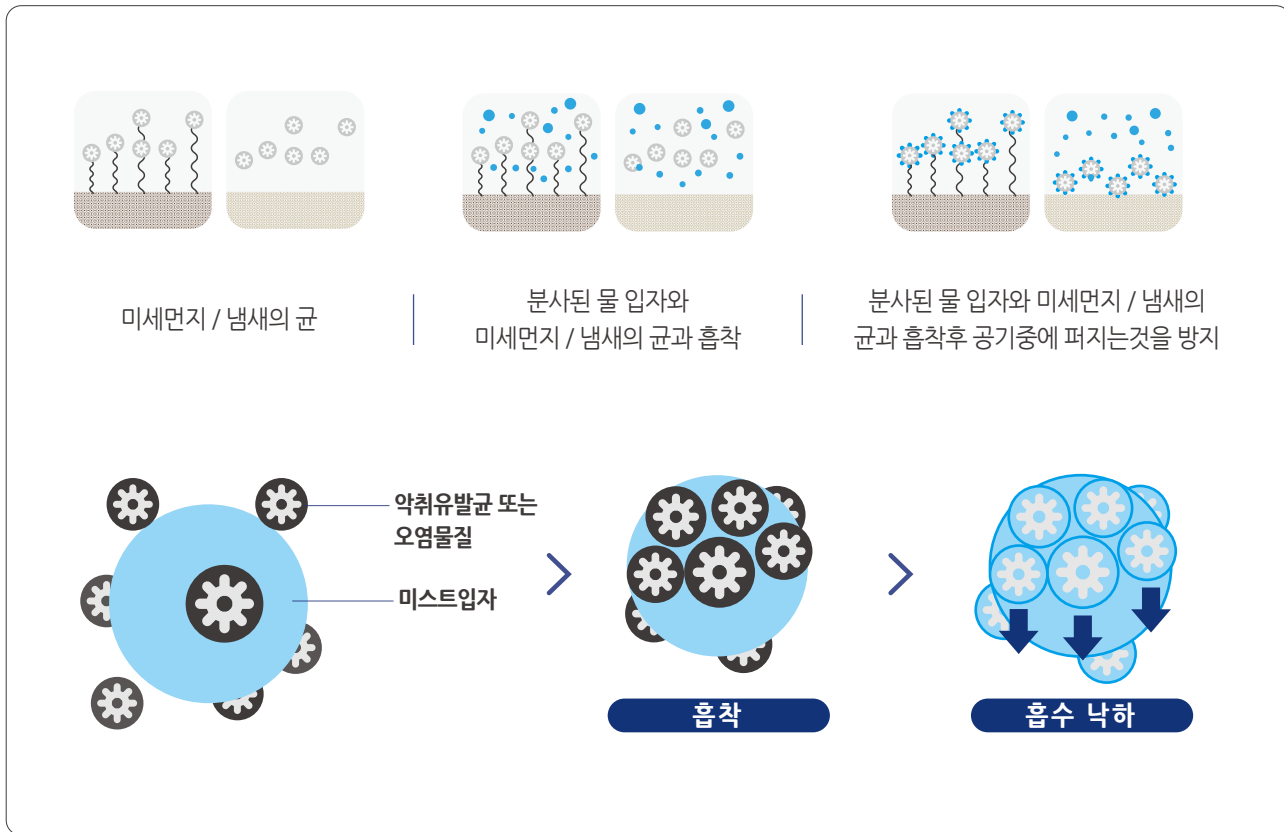
고압 안개분무 시스템의 효과

악취 저감 효과



안개분무 시스템의 악취 저감 원리

증기, 분무, 첨가 등의 방식으로 악취유발균 입자를 흡착, 흡수, 분해 후 무독/무취물로 중성화하여 악취를 제거



악취물은 26~30℃에서 강한 영향을 미치며, 온도가 낮아질수록 악취의 세기가 감소하는 경향이 있음



미스트 입자의 크기가 1~50µm까지 분포하여 공기 중 체류시간 10분 이상 (공기 중 체류시간이 길수록 악취제거 능력증가)



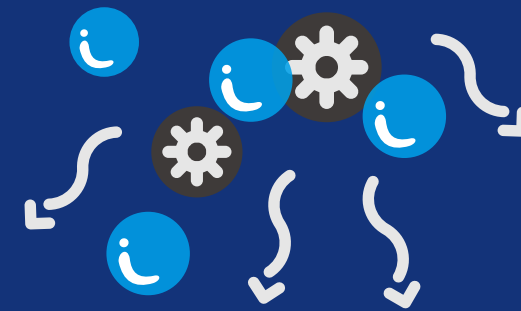
입자의 크기가 작을수록 접촉효율이 증가되어 더욱 많은 악취물 제거에 효과적



고압 시스템의 장점

고압 안개분무 시스템

분진입자가 크기가 비슷한 물입자와 흡착되어 낙하하게 되며, 물입자가 대기중의 체류시간이 길어 더 많은 흡착 기회를 가지게 됩니다.



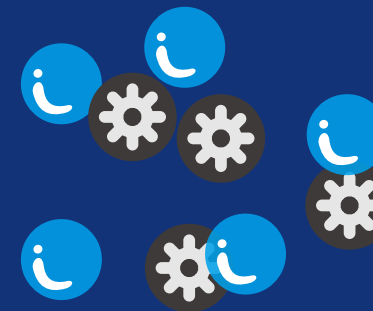
저압 안개분무 시스템

커다란 물입자는 무게로 인해 대기중의 체류시간이 짧고 높은 표면적으로 인해 분진입자를 흡착하지 못한 채 통과하게 됩니다.



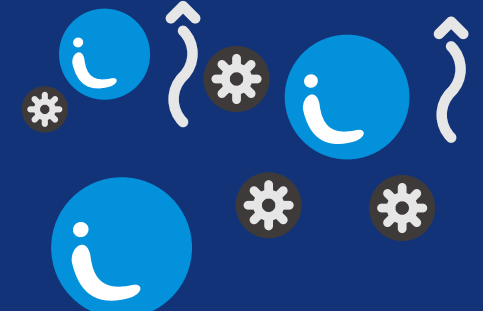
고압 안개분무 시스템

단위 면적당 물입자의 수가 많을 뿐만 아니라 물입자들의 밀도가 높아 분진입자가 비산하는 것을 효과적으로 차단합니다.



저압 안개분무 시스템

단위 면적당 물입자의 수가 적고 밀도가 낮아 작은 분진 입자와 효과적으로 결합하지 못하여 미세한 분진의 차단이 어렵습니다.



고압 분사 시 시간 당 물의 이용량이 적어 저압 시스템 대비 경제적이며, 건설 및 건축 분야의 중소규모 지역 미세먼지(PM2.5 및 PM10) 억제에 이상적입니다.

포그메이커

비산먼지 | 미세먼지 | 악취저감
작업환경개선 | 온도저감

Lince • Elefantino • Falco • Rino •
Elefante • Elefante Autonomo • Elefante 90



린체 | Lince

- Professional motorpump: 1450g/ min, 950W, axial movement
- 비산먼지, 온도저감, 살균, 냄새 및 오염(PM2.5 및 PM10)
- 이동형 미니 고압 살수기 (좁은 공간 공사장)
- N° of nozzles : 1 ring AISI 304 stainless steel with 13(30) nozzles
3 ceramic pistons in ceramic steel
- Solenoid valve inlet water 230V
- 5" water inlet kit with pressure stabilizer



13/30 nozzles, 12 mcr, 80 lwa, -30°, 60 bar, 7m, 1l/min 4l/min, IP 54

- 풍량 : 3510m³/h
- 전력흡수 : 0.55Kw2800g/min
- 무게 : 60kg
- 펌프 : 60bar
- 면적 : 10m²(3.025평)
- 소음 : <80Lw
- 보호등급 : IP54
- 분사거리 : 7m
- 수동틸트 : 30°
- 물탱크 : 30L, nozzles 13 1l/min , nozzles 30 4l/min

엘레판티노 | Elefantino

- 비산먼지, 온도저감, 살균, 냄새 및 오염 (PM2.5 및 PM10)
- 이동형(고압살수기)
- 공압식 휠이나 리프팅 후크를 통해 이동 가능
- 방역용 사용 가능
- 차량세척용 분무기 설치 가능



Elefantino Elefantino DOS

IP 54, 87 lwa, -30°, 21m, 30 nozzles, 12 mcr 18 mcr 24 mcr, 4.5 lt/m 11 lt/m 15 lt/m 21 lt/m

- 펌프 : 60bar
- 전력흡수 : 2.2Kw2800g/min
- 수동틸트 : 40°
- 보호 등급 : IP54 30L 약품 탱크+약품 투여 펌프(DOS모델)
- 팬제트 거리 : 21m
- 면적 : 150m²(45.375평)
- 물량 : nozzles 30 15l/min , 21l/min
- 무게 : 100kg(15) , 123kg(21)

팔코 | Falco

- 설현장/산업현장/방역 /약취
- 이동형
- 회전 범위, 동작 타이머와 유지관리 프로그램
- 면적 : 1500m²(453.75평)
- 팬 제트 거리 : 25m

25m, 30 nozzles, 12 mcr 18 mcr 24 mcr, IP 55, 87 lwa, -20° +30°, 330°, 6.5 lt/m 11 lt/m 15 lt/m, 4.3" touch screen



Falco Falco DOS

리노 | Rino

- 대기중의 비산먼지, 미세먼지를 억제하기 위해 개발된 새로운 고압안개 살수기
- 비산먼지 억제 및 방지, 온도감소(쿨링), 악취저감
- 대형 옥외 지역의 냉방 및 공기정화에도 탁월한 효력
- 노즐로 10미크론 크기 10억개의 작은 물 입자를 만들어 냄
- 산업용 먼지 제어 시스템 제어 판넬
- 20m 범위내에서 회전, 각도 제어가 가능한 리모컨 기능



Fog Maker Rino Touch Fog Maker Rino 4 M Touch Fog Maker Rino Touch Mobile

- 풍량 : 9,200m³/h
- 전력흡수 : 3Kw2800g/min
- 면적 : 1900m²(574.75평)
- 회전 범위 : 330도
- 상승 각도 : -25도 +35도
- 압력 : 70bar
- 분사거리 : 33m
- 물량 : nozzles 30 21l/min
- 무게 : 380kg / 450kg / 580kg

33m, 30 nozzles, 12 mcr 18 mcr 24 mcr, IP 55, 80 lwa, -25° +35°, 330°, 11 lt/m 15 lt/m 21 lt/m, 4.3" touch screen

엘레판테 | Elefante

- 대기중의 비산먼지, 미세먼지를 억제하기 위해 개발된 새로운 고압안개 살수기
- 비산먼지 억제 및 방지, 온도감소(쿨링), 악취저감
- 대형 옥외 지역의 냉방 및 공기정화에도 탁월한 효력
- 노즐로 10미크론 크기 10억개의 작은 물 입자를 만들어 냄
- 산업용 먼지 제어 시스템 제어 패널



Elefante Mobile

Elefante on hydraulic column



풍량: 28,500m³/h **면적:** 10,700m² (3,236.75평) **물량:** nozzles 156 33l/min
전력흡수: 2.2Kw/2800g/min **회전범위:** 340도 (회전, 각도 조절 프로그램) **무게:** 700kg
전기히터: 링 예열용 1kw **분사거리:** 75m

엘레판테 오토노모 | Elefante Autonomo

- 국내 최대 면적 미세먼지, 비산먼지, 악취저감, 쿨링 기능
- 포그 모듈, 필터, 제어판, 발전기가 장착된 산업용 미스팅 시스템
- 휠과 틸트가 있는 트레일러와 고압펌프 모듈, 1000L 탱크 장착
- 릴레이 트랜스미터와 리시버가 장착되어 있으며 12개의 키가 있는 원격제어의 기능



Elefante Autonomo on base

Elefante Autonomo Mobile



풍량: 28,500m³/h **면적(b):** 10,700m² (3,236.75평) **물량 1ton:** nozzles 156 33l/min
전력흡수: 15Kw/min **분사거리:** 75m **발전기:** 18kw
전기히터: 링 예열용 1kw **회전범위:** 340° **무게:** 1,100kg / 2,300kg

엘레판테 90 | Elefante 90

- 국내 최대 면적 미세먼지, 비산먼지, 악취저감, 쿨링 기능
- 포그 모듈, 필터, 제어판, 산업용 미스팅 시스템
- 휠과 틸트가 있는 트레일러와 고압펌프 모듈
- 릴레이 트랜스미터와 리시버가 장착되어 있으며 12개의 키가 있는 원격 제어기의 기능



Elefante 90 on hydraulic arm

Elefante 90 on shelf



풍량: 37,000m³/h **회전범위:** 340°
전력흡수: 18Kw/min **물량 1ton:** nozzles 135 42l/min
전기히터: 링 예열용 1kw **전력:** 23kw
면적(b): 24,000m² (7,260평)
분사거리: 90m



Elefante 90 on base

Elefante 90 on mobile



포그테크

비산먼지 | 미세먼지 | 악취저감
작업환경개선 | 온도저감

Elefantino CC • Falco Portable



포그 테크 | Fog Tech



품명 : Falco Portable
전력 소모량 : 3.8kW - 4.5kW
면적 : 1,500㎡
분무거리 : 25m
상하 각도 : -20° +30° manual type
회전 각도 : 330° 가변 조절 기능
팬 직경 : 410mm
소음 : 87dB 가변 조절 기능

노즐 : 전용 링 및 노즐 30개
펌프 사양 : 70bar 6.5 / 11 / 15LPM 선택 사양
보호 등급 : IP54
설치 사양 : 1톤 탱크 및 부스트 펌프 설치 옵션
발전기 추가 설치 옵션
이동식 휠 내장
무게 : 315kg



품명 : Elefantino CC
전력 소모량 : 3.8kW - 4.5kW
면적 : 418㎡
분무거리 : 10 - 21m 가변 조절 기능
상하 각도 : -20° +40° manual type
회전 각도 : 120° 가변 조절 기능
팬 직경 : 410mm
소음 : 60 - 87dB 가변 조절 기능

노즐 : 전용 링 및 노즐 30개
펌프 사양 : 70bar 6.5 / 11 / 15LPM 선택 사양
보호 등급 : IP54
설치 사양 : 컨트롤러 + 최대 4대 동시 사용 가능
회전 각도 설정
분무 타이머
팬 단독 사용 가능 (유동 팬)
무게 : 대당 80kg

포그시스템

맞춤설계형 | 자동제어 | ICT 기능

고급형 타이머+센서
전기 - 최대 3kW, 220V, 4SQ3C



포그시스템 Fog System

고급형 타이머+센서
전기 : 최대 3kW, 220V, 4SQ3C
옵션 : ICT 추가 가능

01
제어반 UI
운전화면



02
제어반 UI
운전설정



03
제어반 UI
시간설정



04
제어반 UI
관리화면
제외 가능



● 구성요소

- 외부재질** : STS304 재질을 사용하여 만든 제어함
- HMI** : 터치스크린을 이용하여 손쉬운 사용 가능
- 필터** : 2가지의 필터를 사용하여 불순물 제거
- ICT컨트롤러(옵션)** : 온라인 서버를 이용하여 PC 및 모바일에서 실시간으로 체크 및 컨트롤 가능
- 디스플레이** : 주변 온습도 및 작동 시간 설정 가능



미스트 폴

미세먼지 | 온도저감 | RGB LED 조경 | 대기정화

EWM - MP0001 • EWM - MP0002 •
EWM - MP0003

미스트 폴 | EWM - MP0001

자체 제작 제품으로 긴 원통형에 RGB LED 조명이 탑재되어 다양한 컬러의 표현이 가능하며 하단부의 고급 대리석의 느낌 연출. 4면 미스트 분사 형태로 광장이나 공원, 아파트 단지 내 설치 가능

• 규격 : 200 ϕ ×2,500H • 주요재질 : 친환경 혼합석재(콘크리트) 스틸강선, 스틸, STL-Pipe, STL-Plate, 광학산 P.C, LED(RGB)



미스트 폴 | EWM - MP0002

직선적인 형태에 나뭇잎 패턴이 들어가 있으며 4면에서 미스트가 나오는 열주 형태로 광장이나 공원, 아파트 단지 내 설치가능

• 규격 : 300x300x2800 • 주요재질 : STL-Pipe, STL-Plate, G.V-Sheet, 광학산 P.C, LED



미스트 폴 | EWM - MP0003

수직적이고 간결한 형태로 주변과 조화를 이루며 STS를 사용하여 포인트를 줌. 광장이나 공원, 아파트 단지 내 설치가능

• 규격 : 1800x150x2800 • 주요재질 : STL-Pipe, STL-Plate, G.V-Sheet, 광학산 P.C, LED





파라솔형

폭염심터 | 대기정화 | 방충

파라솔형 | Parasol

- 시원하고 쾌적한 파라솔 타입 제품으로 주문 제작형입니다.
- 폭염 시 온도 저감 효과 및 악취저감, 방충에 효과적입니다.

• **설치장소** : 주택정원, 공원, 수영장, 카페테리아, 호텔조경, 레스토랑, 경로당, 무더위심터, 유원지 등



오로라 | Aurora

- 야외용 고급 RATTAN 재질의 가구 디자인
- 멀티 컬러 LED를 통한 인테리어 용품
- 미세 안개 분무와 팬을 통한 쿨링 솔루션



WM-AURORA-001

팬형

조경인테리어 | 온도저감 | 약취저감 | 방충

Aurora • Atmosfera 90 • Vento Fresco

높이 : 220cm

팬사양 : 360° 쿨링 송풍 팬 60W

조명 기능 : 멀티 컬러 블루투스 조명

분무 노즐 : 010 쿨링 미스트 분무 노즐 6개

전력 소모량 : 230W

펌프 사양 : 60bar 고압 분무 전용 모터 펌프

분무 입자 크기 : 11mcr

드레인 탱크 : 15L 드레인 전용 탱크 내장

기능 : 수동 조작 / 미스트 및 조명 장치 타이머 자동운전

무게 : 52kg

옵션 : 미스트 UV 살균 KIT / 물탱크 설치 KIT

설치 사양 : 220V 전원 코드 / 원터치 타입 10mm 호스

에트모스페라 90 | Atmosfera 90

- 미세 안개 분무와 팬을 통한 쿨링 솔루션
- 최대 도달거리 9m의 강력한 송풍 팬
- 팬속 3단 조절 및 회전
- 간편한 설치와 테이블을 통한 활용성



높이 : 230cm
 팬사양 : 18인치 125W 송풍 팬
 분무 노즐 : 015 쿨링 미스트 분무 노즐 6개
 전력 소모량 : 325W
 펌프 사양 : 60bar 고압 분무 전용 모터 펌프

분무 입자 크기 : 11mcr
 드레인 탱크 : 50L 물탱크 내장
 기능 : 수동 조작 / 3단 팬속 조절 / 팬 회전 / 분무 시간 조절
 무게 : 60kg
 옵션 : 미스트 UV 살균 KIT

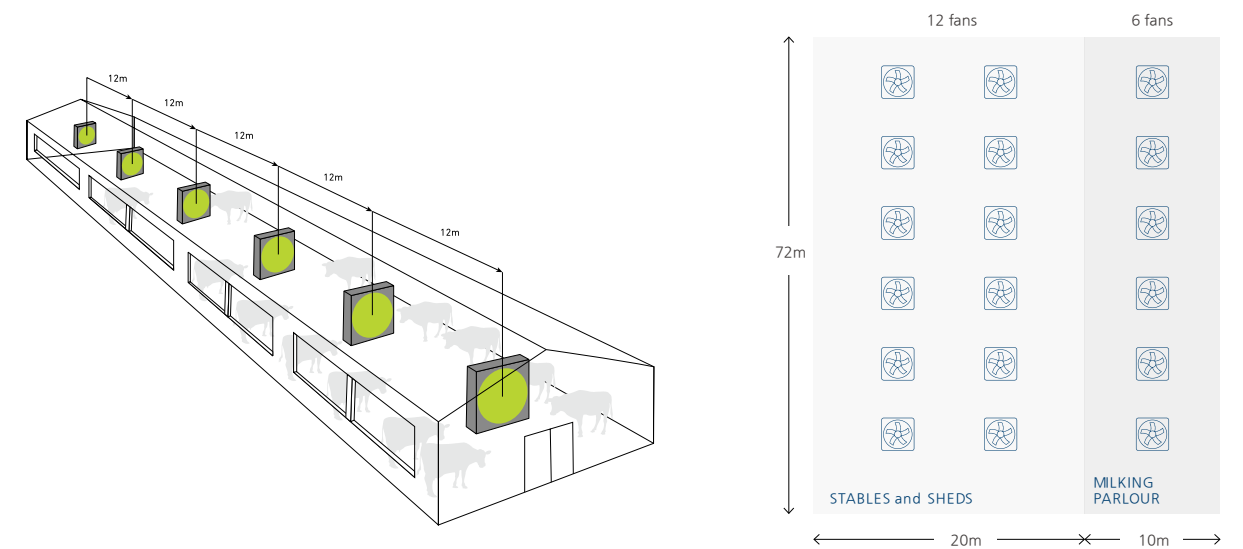
벤토 프레스코 | Vento Fresco

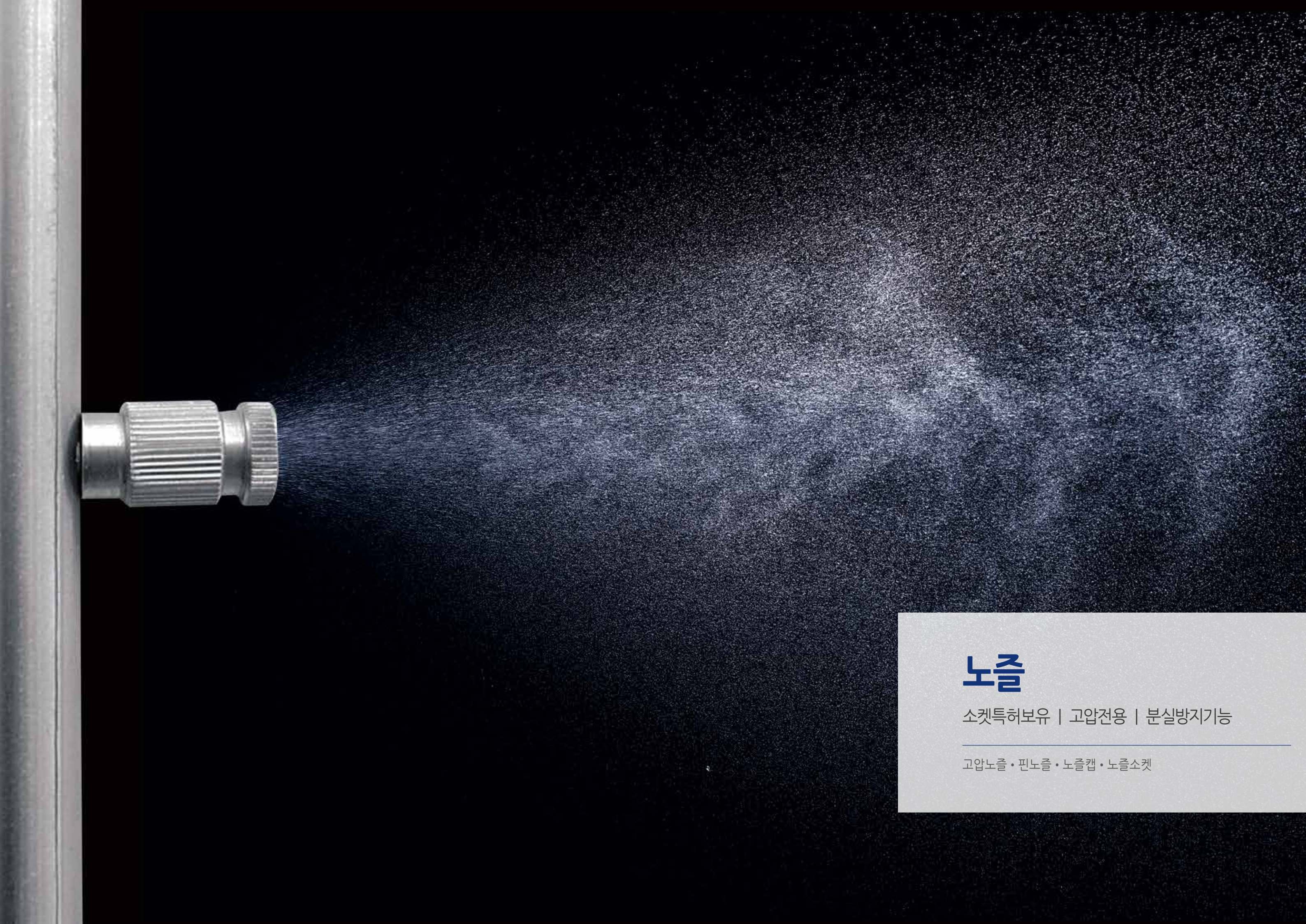
- 미세 안개 분무와 팬을 통한 쿨링 솔루션
- 미세한 고압 분무 입자
- 약취, 쿨링, 습도 관리 솔루션



팬사양 : 130cm 1,100W 41,306 m³/h
 분무 노즐 : 팬당 015 노즐 6개 (96개에서 최대 240개)
 펌프 사양 : 70bar 고압 분무 전용 모터 펌프
 분무 입자 크기 : 11mcr

기능 : 구간 제어 / 타이머 제어
 옵션 : 미스트 UV 살균 KIT
 사양 : 6 FANS KIT / 12 FANS KIT / 18FAN KIT





노즐

소켓특허보유 | 고압전용 | 분실방지기능

고압노즐 · 핀노즐 · 노즐캡 · 노즐소켓

설치 사례 PORTFOLIO

비산먼지 저감 | 미세먼지 저감 | 쿨링 | 온습도조절 | 화재예방
약취저감 | 작업환경 개선

산업용

- ① 포스코 건설 - 대구 공평동 건설현장
주문제작, 비산먼지, 미세먼지 저감
- ② 롯데 건설 - 건설현장 작업자 쉼터
비산먼지, 미세먼지 저감, 작업환경 개선
- ③ 삼성물산 - 삼성 SDR 기흥 신사옥 건설현장
비산먼지, 미세먼지 저감, 작업환경 개선
- ④ 현대건설 - 광화문 KT사옥 리모델링 현장
비산먼지, 미세먼지 저감, 작업환경 개선
- ⑤ 한국 도로공사 - 도로 파쇄작업현장
비산먼지, 미세먼지 저감
- ⑥ 영풍 석포제련소 - 제1공장 내 하화장 및 저광사
비산먼지, 미세먼지 저감, 온습도조절
- ⑦ 경북 동신산업 - 골재채취, 석재 쇄석작업
비산먼지, 미세먼지 저감
- ⑧ 대구 수창초등학교 - 공간혁신사업 증축 현장
비산먼지, 미세먼지 저감, 작업환경 개선



설치 사례 PORTFOLIO

비산먼지 저감 | 미세먼지 저감 | 쿨링 | 온습도조절 | 화재예방
약취저감 | 작업환경 개선

산업용

- ① 포스코 건설 - 더샵 주상복합 건설현장
주문제작, 비산먼지, 미세먼지, 작업환경개선
- ② 현대백화점 압구정 - 쓰레기 집하시설
약취저감, 쿨링, 작업환경개선
- ③ 용인 중근당 효종연구소 - 에어컨 실외기
과열방지, 화재예방, 쿨링, 에너지 절감
- ④ 창원 덴스코리아 - 에어컨 실외기
과열방지, 화재예방, 쿨링, 에너지 절감

- ⑤ 파주 인쇄소 - 인쇄공장 내부
정전지, 화재예방, 온습도조절
- ⑥ 대구 동림엠에스 - 집진기 제작 공정과정
비산먼지, 미세먼지 저감
- ⑦ 대구 그린에너지 센터 - 쓰레기 집하시설
약취저감, 쿨링, 작업환경개선
- ⑧ 포항 호동쓰레기 매립장 - 쓰레기 매립시설
약취저감, 쿨링, 작업환경개선



설치 사례 PORTFOLIO

시각연출 | 미세먼지 저감 | 쿨링 | 환경개선 사업

조경
인테리어용

① 송파구 올림픽공원 - 국기광장
시각연출, 미세먼지 저감, 쿨링

② 경북 경천섬공원 - 낙강교 및 공원조경
시각연출, 미세먼지 저감, 쿨링

③ 진주 금호지 생태공원 - 공원 내 조경
미스트폴, 시각연출, 미세먼지 저감, 쿨링

④ 통영 윤이상 공원 - 공원 내 조경
미스트 폴, 시각연출, 미세먼지 저감, 쿨링

⑤ 고성군 배둔시장 - 전통시장 폭염저감
쿨링, 취약계층 환경개선 사업

⑥ 부산 경성 어린이집 - 조형물 및 시스템
쿨링, 부산시 환경개선 사업

⑦ 부산 한아름 어린이집 - 케노피 및 시스템
쿨링, 부산시 환경개선 사업

⑧ 통영 미륵산 공원 - 공원 내 조경
미스트 폴, 시각연출, 미세먼지 저감, 쿨링



설치 사례 PORTFOLIO

시각연출 | 미세먼지 저감 | 쿨링 | 환경개선 사업

조경
인테리어용

① 김포 55갤러리 카페 - 외부 인테리어
식물 온습도 조절, 쿨링, 미세먼지 저감

③ 청담 애니오케이션 카페 - 외부 테라스
미세먼지 저감, 쿨링, 환경개선

② 파주 윈스터담 카페 - 실내 인테리어
식물 온습도 조절, 쿨링, 실내 대기정화



설치 사례 PORTFOLIO

특수
목적용 설계

① 중앙해양특수구조단 - 훈련용 장비
인공 강우, 안개 시스템



설치 사례 PORTFOLIO

악취저감 / 온습도조절 / 방역 / 방충 / 주변환경 개선

농, 축산용

- ① 김천 생명과학고 - 실습실
온습도 조절, 스마트 팜 시스템
- ② 안동 한국생명과학고 - 실습실
온습도 조절, 스마트 팜 시스템
- ③ 경북 안정위탁영농 - 퇴비 시설
악취 저감, 주변환경 개선, 방충

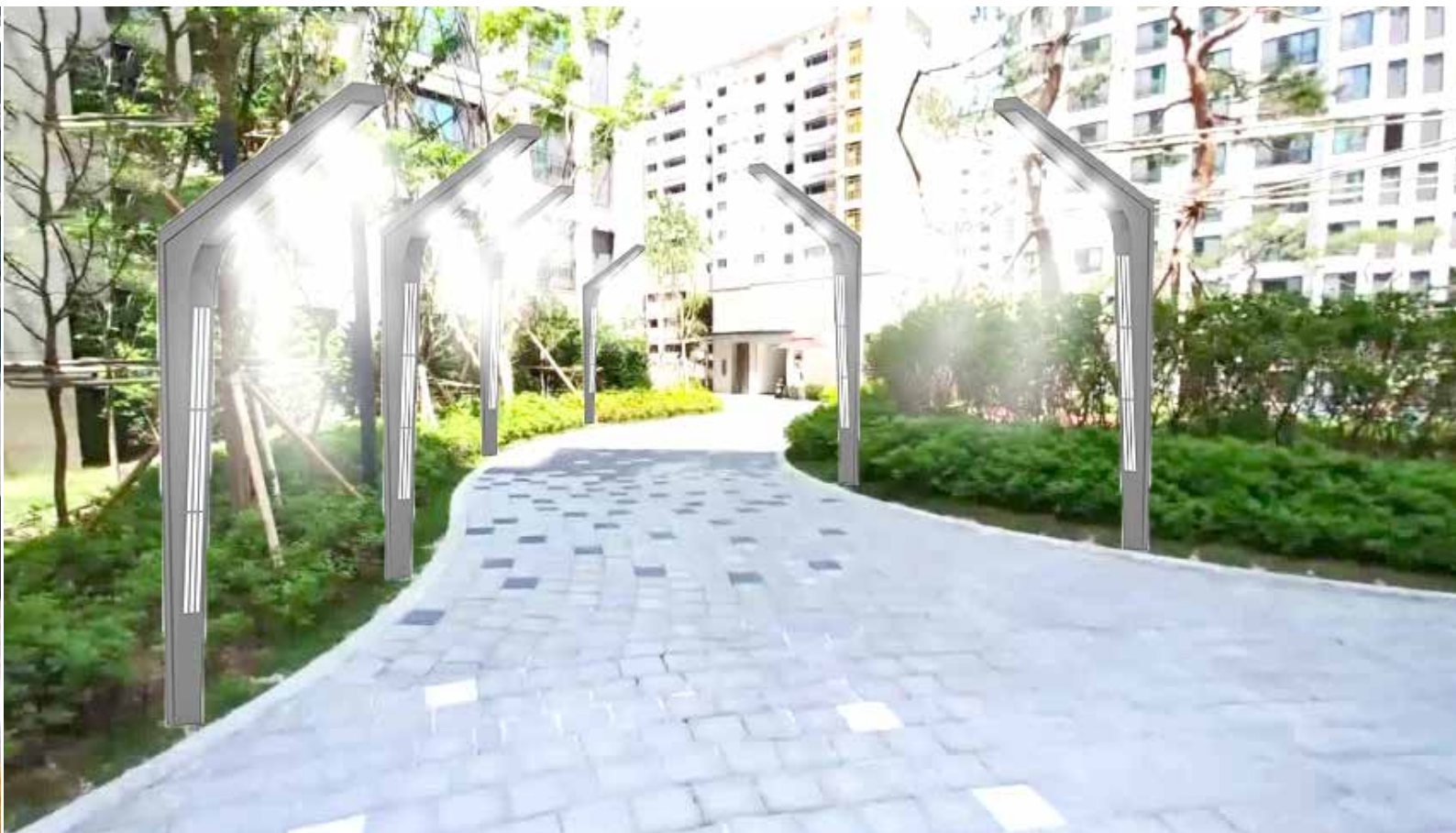
- ④ 이탈리아 마구간 설치사례 - 축사 내부
온습도 조절, 악취 저감, 주변환경 개선, 방충
- ⑤ 충북 삼성종돈 - 양돈장 차량 방역소
살균 방역, 악취저감
- ⑥ 이탈리아 파도바 식물원 - 식물 온습도 조절
온습도조절, 방충





설치 예시
construction example

withmist





MEMO

withmist



MEMO

withmist



MEMO

withmist



MEMO

withmist

withmist

고압 안개분무 시스템으로

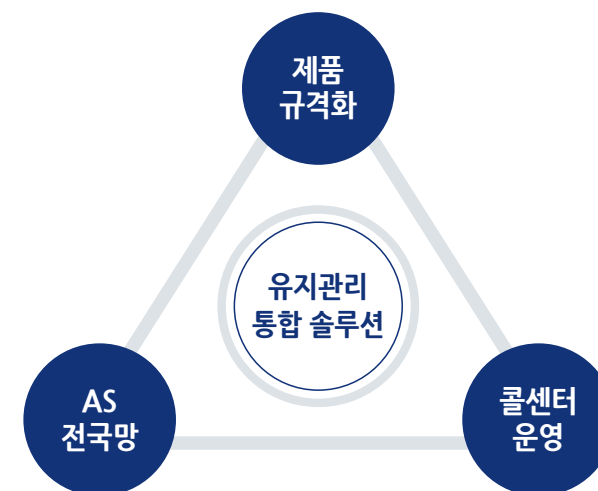
환경 개선 통합 솔루션을 제공하는 위드미스트입니다.



설치 프로세스 및 AS 유지보수 안내

AS 사후 유지 관리 통합 솔루션 제공

- 미세먼지, 비산먼지 저감
- 온·습도 조절
- 에너지 절감
- 악취 저감
- 대기 정화



● 안개분무 시스템 점검 및 정상 가동 확인

- 전 시스템 내부 각종 센서류 / PLC / HMI / 인버터 등 체크
- 미스트 전용 모터 / 펌프 누수 및 오일 교환 (펌프 내 소모품 교환)
- 상수 인입 / 정수 필터 교환 및 솔밸브 체크

● 드레인 작업 (고압 에어펌프 이용)

- 동파방지 관리 (고압수 라인, 모터, 펌프)
- 상수 인입라인 물빼기 작업

● 완제품 AS 보증 (포그메이커 등)

- 유, 무상 AS 서비스 운영



미세먼지 | 비산먼지 | 악취저감 | 온도저감 | 방역 | 방충

주식회사 에버디포 - 위드미스트 사업부

경기도 파주시 조리읍 장곡로 175

TEL : 070-4231-8971~3 FAX : 031-947-3450 E-mail : everdepot@everdepot.com